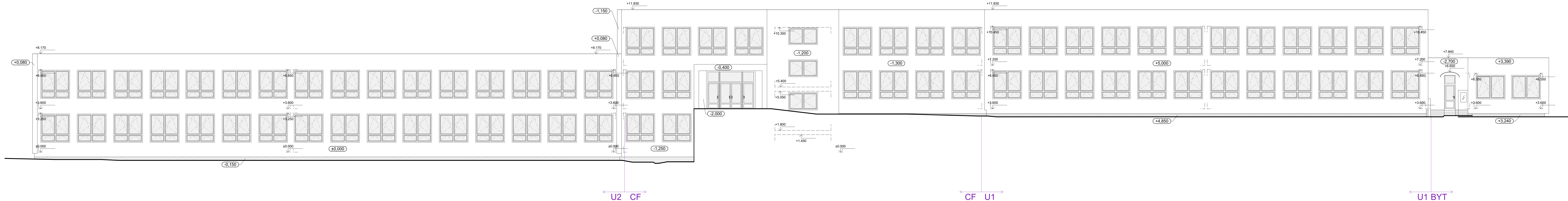
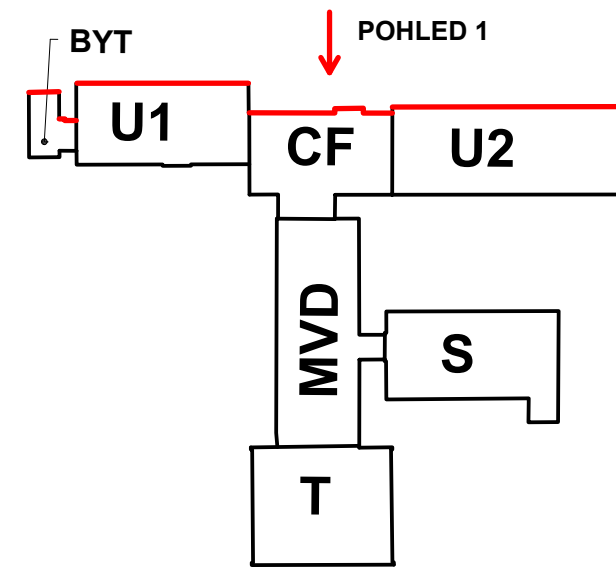


POHLED JIŽNÍ

NA BYT, U1, CF, U2
Měřítko - 1:100



LEGENDA:
±0.000 HLOUBKOVÉ KÓTY



± 0.000 = PODLAHA V 1.NP		PARÉ:	
HLAVNÍ PROJEKTANT: Ing. arch. Jindřich Kejkř FS Vision, s.r.o., IČ: 227 92 902 B. Němcové 54/9, Liberec 5		VYPRACOVAL: Pavel Kučera KONTROLOVAL: Ing. Martin Sehnoutka, ČKAIT 0501337 Ing. Martin Sehnoutka, ČKAIT 0501337 Mobil: 724 653 100 Email: sehnoutka@fsvision.cz	
KRAJ: Liberecký		OBEČ: Liberec	
INVESTOR: Statutární město Liberec, Nám. Dr. E. Beneše 1, 460 59, Liberec, IČO: 00062679, DIČ: CZ00262679		STUPEŇ PD: PASPORT	
AKCE - NÁZEV, MÍSTO: ZAMĚŘENÍ A ZAKRESLENÍ STÁVAJÍCÍHO STAVU - PASPORT STAVBY: ZS ALOISINA VÝSINA LIBEREC, Aloisina výšina 642, 460 15 Liberec, Parcelní list: 1569/172, Obec: Liberec [563669], Katastrální území: Starý Harcov [682390]		FORMÁT: 8xA4	
ČÁST PROJEKTU: POHLED 1 - JIŽNÍ POHLED NA BYT, U1, CF, U2		MERITKO: 1:100	
DATUM: 03/2021		ČÍSLO VÝKRESU: D.1.1.09	
STAV. OBJEKT:			